

คู่มือการใช้งาน

หุ่นจำลองแขนฝีกเจาะเลือดและให้สารน้ำรุ่น Advanced

BAG & STAND ADVANCED VENEPUNCTURE ARM (00440)

ส่วนประกอบต่างๆ ประกอบด้วย

1. ผิวหนังแขน (แบบสีเข้มหรือสีอ่อน)
2. ที่รองแขน
3. เส้นเลือด
4. ท่อ infusion
5. ถุงน้ำและขาตั้ง
6. เลือดจำลอง

Components



Venepuncture Arm
Skin - Light
Product No: 00291



Venepuncture Arm
Skin - Brown
Product No: 00299



Venepuncture Arm Rest
Product No: 00302



AV Arms Veins (Latex)
Product No: 00292
(With adhesive fastening strips)



Venepuncture Arm
Infusion Tube
Product No: 00335



Bag & Stand
Venepuncture Arm
Mock Blood Supply
Product No: 00336



Concentrated Venous
Blood - Starter Pack
Product No: 00020

การเก็บรักษาหุ่นจำลอง

การเก็บรักษาหุ่นจำลองสามารถเก็บได้ทั้งแบบกล่อง หรือแบบกระเป๋า (อุปกรณ์เสริม สั่งซื้อต่างหาก)

รูปแบบการจัดเก็บ

1. การเก็บแบบกล่อง
2. การเก็บในกระเป๋า (ชั้นบน)
3. การเก็บในกระเป๋า (ชั้นล่าง)



Cardboard box
The Bag & Stand is stored underneath the cardboard insert.

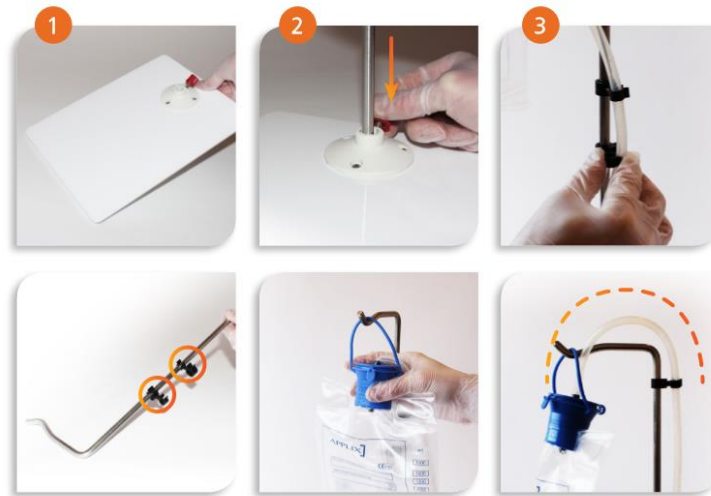


Case: top layer
The Carry Case is an optional extra.



Case: bottom layer
Bottom layer has additional storage for accessories.

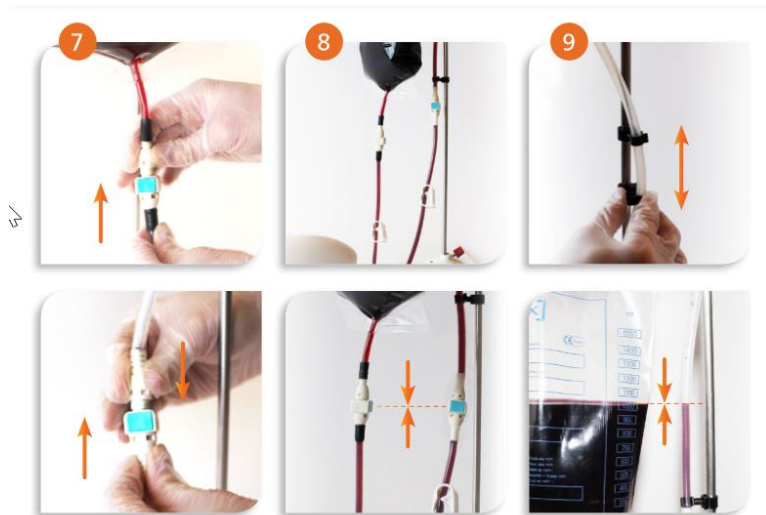
การเริ่มใช้งาน



1. วางส่วนฐานลงบนพื้นที่ราบ ต่อแกนเสาแขวน โดยการนำเอาชิ้นส่วนแกนเหล็กทั้งสองมาขันสกรูเข้าด้วยกัน
2. ติดตั้งส่วนแกนเสาที่ประกอบแล้วเข้ากับส่วนฐาน โดยขันปุ่มสีแดงเพื่อยึดให้แน่น แล้วแขวนถุงใส่น้ำเข้ากับส่วนปลายของแกนอีกข้างหนึ่งที่โค้งเป็นรูปตะขอ
3. นำท่ออากาศ มายึดเข้ากับตัวหนีบสีดำที่ตัวเสาทั้งสองตัว ระวังอย่าให้ท่ออากาศพับหรือหัก แล้วนำส่วนปลายของท่ออากาศใส่เข้ากับช่องใส่น้ำ

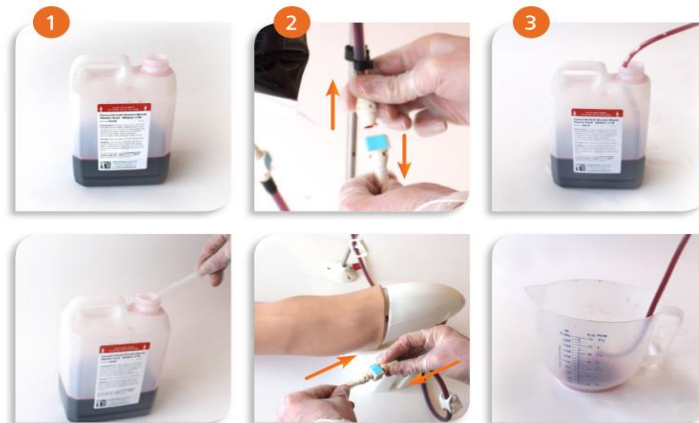


4. วางแขนบนที่รองแขน ในตำแหน่งข้างๆส่วนฐาน ใส่น้ำลงในกล่องเลือดจำลอง
5. เขย่ากล่องเลือดจำลองให้ผสมเข้ากับผงเลือดในกล่อง
6. เทเลือดจำลองลงในถุงน้ำ



7. ต่อท่อที่ส่วนปลายมีเทปสีดำทั้งจากส่วนแขนและจากใต้ถุงน้ำ และท่อที่ส่วนปลายสีขาวทั้งจากส่วนแขนและจากใต้ถุงน้ำเข้าด้วยกัน
8. จัดระดับตัวต่อของท่อน้ำทั้งสองเส้นให้อยู่ในระดับความสูงที่เท่ากัน เลือดจากถุงน้ำจะค่อยๆไหลเข้าสู่แขนและย้อนกลับขึ้นมาที่ท่ออากาศ
9. ค่อยๆขยับท่ออากาศ จนกว่าระดับเลือดในท่ออากาศจะอยู่ในระดับเดียวกับระดับเลือดในถุงน้ำ หากระดับทั้งสองไม่เท่ากัน แสดงว่ามีอากาศ ค้างอยู่ในแขน ให้ค่อยๆยกแขนส่วนหัวไหล่ขึ้น เพื่อให้อากาศ ค่อยๆระบายออกจากระบบ

การระบายน้ำออกจากถุง



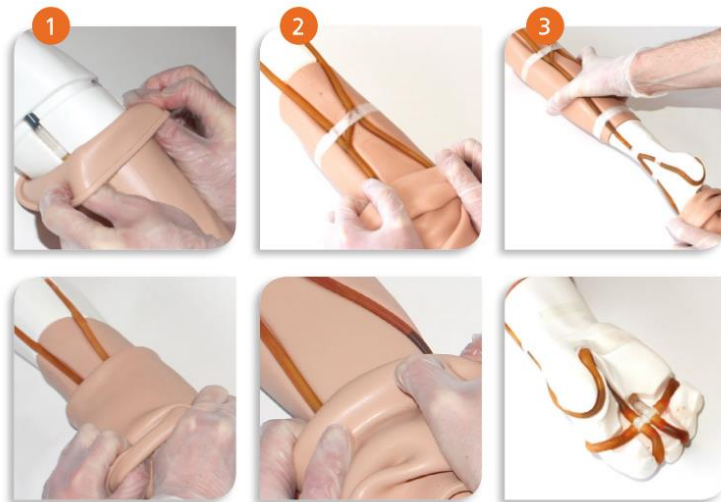
1. เปิดฝากล่องใส่เลือด แล้วนำส่วนปลายของท่อ infusion ใส่เข้าไปในกล่องเลือด
2. แกะส่วนปลายของท่อจากแขนที่ต่อเข้ากับท่ออากาศ (ส่วนปลายสีขาว) แล้วต่อเข้ากับตัว connector ของท่อ infusion
3. เลือดในระบบจะไหลจากถุงเลือดสู่แขน และไหลเข้าสู่กล่องเลือดดั้งเดิม

การทำความสะอาดเส้นเลือด



1. ปลดตัว connector ระหว่างท่อจากแขนออกจากท่ออากาศ (ส่วนปลายสีขาว) ใส่อุ่นน้ำ 1 ลิตรลงในถ้วยตวง แล้วใส่น้ำยา antifungal agent ปริมาณ 10ml ลงในน้ำอุ่นที่เตรียมไว้
2. เทน้ำที่เตรียมไว้ลงในถุงน้ำ
3. ต่อท่อส่วนปลายสีขาวจากแขนเข้ากับท่อ infusion โดยนำส่วนปลายของท่อ infusion ใส่ไว้ในถ้วยตวงไว้ก่อนแล้วเพื่อให้ น้ำอุ่นที่เตรียมไหลเข้าไปในเส้นเลือดแล้วระบายออกลงสู่ภาชนะที่เตรียมไว้

การถอดผิวหนังส่วนแขน



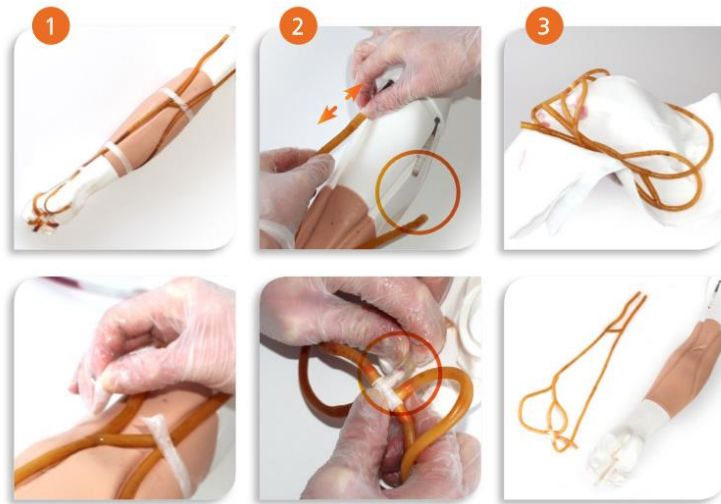
1. ค่อยๆพับส่วนปลายของผิวหนังที่นอนบนแล้วดึงจนกว่าจะสุดไม่สามารถดึงได้ โดยปล่อยส่วนผิวหนังให้พับอยู่ในสภาพนั้น
2. ใช้มือค่อยๆดึงส่วนขอบของผิวหนังที่ถูกพับไว้ลงต่อจนถึงส่วนข้อมือ
3. ใช้มือจับส่วนแขนที่นอนบน แล้วดึงผิวหนังส่วนที่เหลือออกจากส่วนมือ

การติดตั้งผิวหนัง

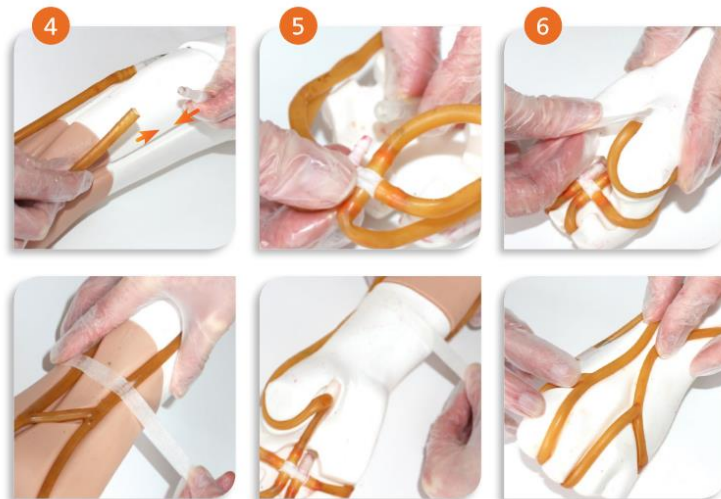


1. ใช้สารหล่อลื่นสูตรน้ำที่ให้มา ทาเข้ากับส่วนแขนของหุ่นให้ทั่ว
2. นำส่วนผิวหนังมาวางให้อยู่ในแนวที่ตรงกับส่วนแขน แล้วค่อยๆสวมผิวหนังเข้ากับแขน เมื่อสวมเข้าไปในระดับหนึ่งแล้วให้รูดส่วนมือของผิวหนังเข้ากับส่วนมือของแขน แล้วค่อยๆรูดส่วนผิวหนังแขนจนสุด เมื่อเสร็จสิ้นแล้วอาจให้มือค่อยๆจับส่วนผิวหนังให้เข้ากับสัดส่วนของแขนให้พอดี

การเปลี่ยนเส้นเลือด



1. แกะเทปที่ยึดเส้นเลือดเข้ากับแขนออกทั้งหมด
2. ถอดท่อ connector ที่ยึดระหว่างเส้นเลือด ทั้งส่วนบน และส่วนล่างออก
3. ถอดเส้นเลือดเก่าออกจากแขน โดยระวังเลือดที่ค้างอยู่ภายในกระดิ่งออก แล้วนำเส้นเลือดใหม่มาวางในลักษณะ โครงสร้างที่ตรงกับส่วนแขน (ส่วนที่เป็นเส้นเลือดสองเส้นอยู่ส่วนต้นแขน)



4. ต่อเส้นเลือดเข้ากับ connector ส่วนบน แล้วพันเทปเพื่อยึดเส้นเลือดเข้ากับแขนให้อยู่ใน โครงสร้างที่ถูกต้อง
5. ต่อเส้นเลือดเข้ากับ connector ส่วนล่าง โดยให้ตำแหน่ง connector ส่วนล่างติดตั้งเข้ากับแขนในตำแหน่งมือพอดี ดังรูป แล้วติดเทปเพื่อยึดเส้นเลือดให้อยู่ในตำแหน่งที่ถูกต้อง
6. ค่อยๆจัดเส้นเลือดส่วนที่เหลือให้อยู่ในร่องแขนให้พอดี

การติดตั้งส่วนแขนเข้ากับร่างกาย (อุปกรณ์เสริม สั่งซื้อต่างหาก)



หุ่นจำลองแขนสามารถติดตั้งเข้ากับร่างกาย โดยใช้อุปกรณ์เสริมที่สามารถสั่งซื้อเพิ่มต่างหาก

1. ติดตัวยึดระหว่างส่วนต้นแขน เข้ากับสายรัดตัว โดยการขันสกรูเข้าด้วยกัน
2. นำสายรัดส่วนต้นแขนของหุ่น มารัดเข้ากับส่วนต้นแขนของผู้ฝึก
3. รัดสายเข้ากับร่างกายตั้งแต่ส่วนหัวไหล่ข้างหนึ่ง อ้อมไปยังส่วนรักแร้อีกข้างหนึ่ง ปรับขนาดให้พอดี เพื่อให้แน่นกระชับกับตัว