

## คู่มือการใช้งาน

หุ่นฝึกทางสัตวศาสตร์ประเภ็นปากมดลูก คลอด และเย็บแผลฝีเย็บ

Kyoto kagaku MW40



## ขั้นตอนการเตรียมการใช้งานทารก (Fetus)

### 1.เตรียมการใช้งาน

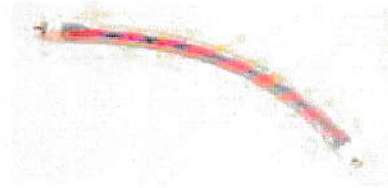
เตรียมหุ่นทารก, รก, สายสะดือ, สายสะดือสำหรับฝึกตัดสายสะดือ, แผ่นเนื้อเยื่อ, ภาชนะแตนเลส, และ เจลหล่อลื่น



หุ่นทารก



รก



สายสะดือ



สายสะดือสำหรับฝึกตัดสายสะดือ



แผ่นเนื้อเยื่อ

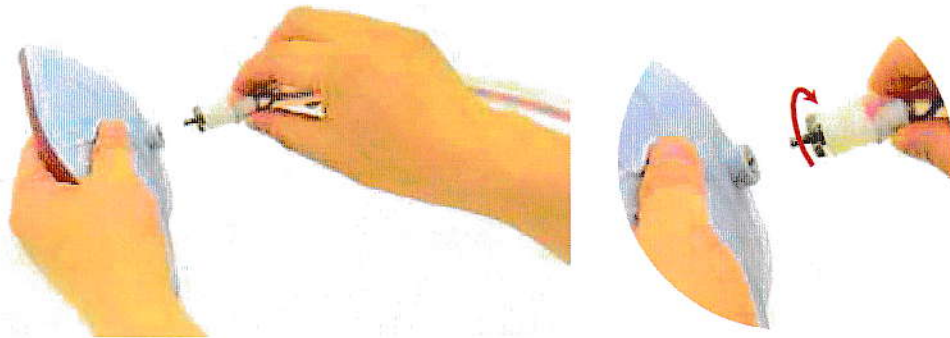


ภาชนะแตนเลส



เจลหล่อลื่น

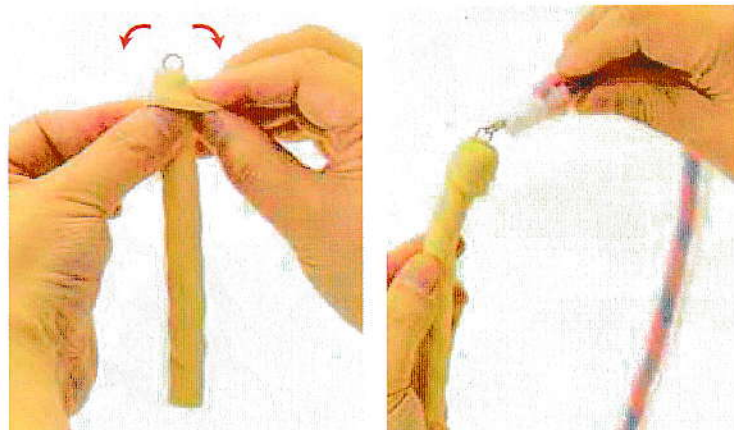
2.นำรกออกจากถุงเก็บและติดตั้งเข้ากับสายสะดือ โดยหันสายสะดือฝั่งที่เป็นเกลียวเข้าทารกและหมุนทวนเข็มนาฬิกาเพื่อติดตั้ง



3.นำสายสะดือและรกที่ติดตั้งแล้วใส่ลงในแผ่นเนื้อเยื่อ โดยร้อยสายสะดือผ่านรูบริเวณตรงกลางของแผ่นเนื้อเยื่อ



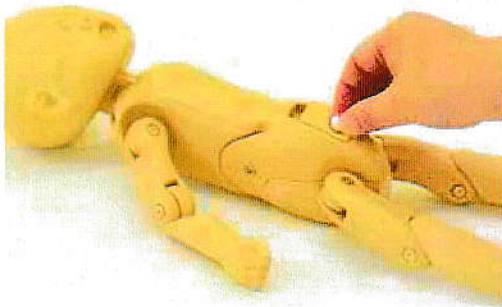
4. นำสายสะดือสำหรับฝึกตัดสายสะดือออกจากถุงบรรจุ ปลิ้นส่วนปลายของสายสะดือออกจะพบห่วงคล้อง และนำห่วงคล้องไปคล้องกับส่วนปลายของสายสะดือที่ยึดติดอยู่กับรก



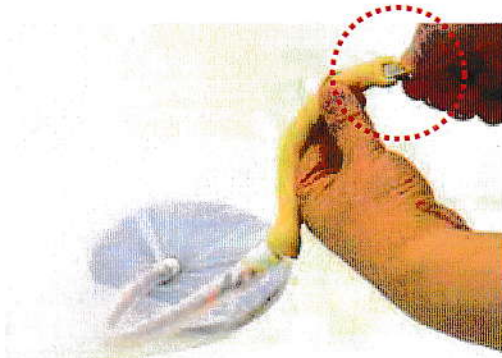


ขั้นตอนการเตรียมการใช้งานทารก (Fetus)

4. คลายเกลียวสีขาวยที่อยู่บริเวณหน้าท้องของหุ่นทารกออกและนำแผ่นปิดช่องท้องออก จากนั้นดึงคลิปหนีบขึ้นมา



5. ใช้คลิปหนีบหนีบเข้ากับส่วนปลายของสายสะดือสำหรับฝึกตัดสายสะดือ และใส่กลับลงไปบริเวณส่วนท้องของหุ่นทารก โดยให้ทิศทางของคลิปหนีบเป็นไปตามภาพด้านล่าง และปิดฝาครอบส่วนท้องแล้ว ไขเกลียวสีขาวยากลับ

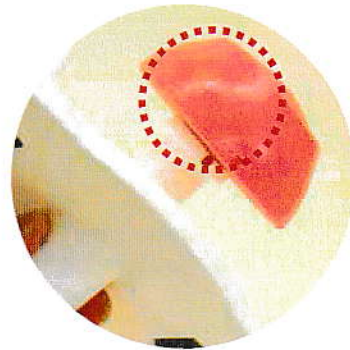
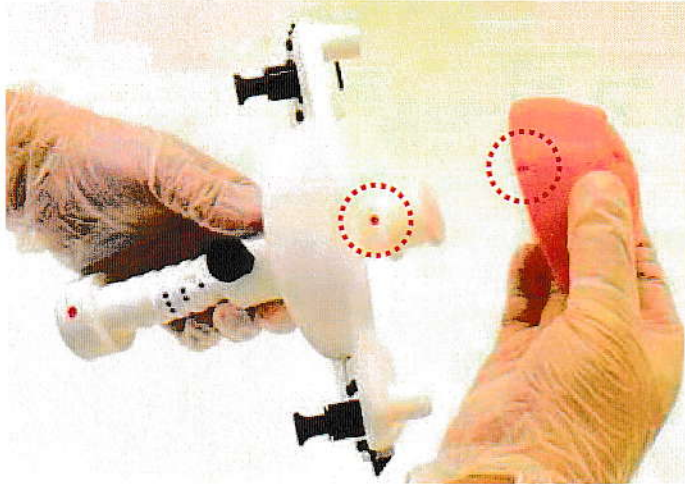


6. หุ่นทารกพร้อมใช้งาน

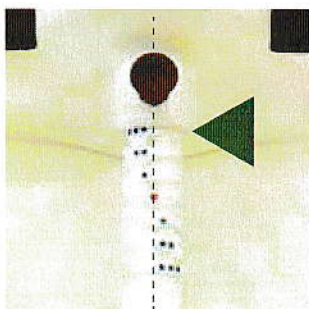
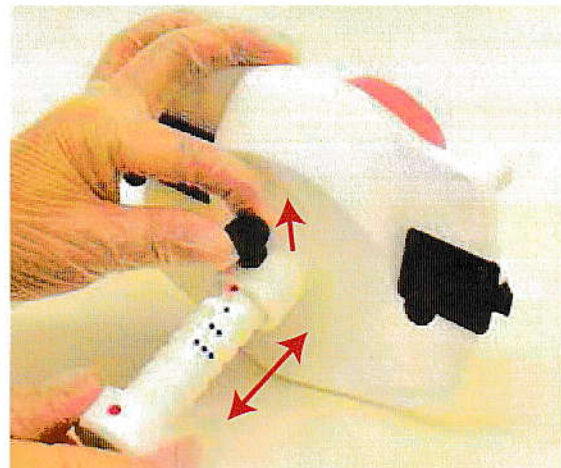
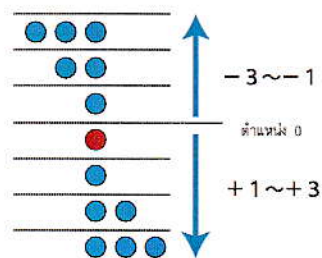


## การติดตั้งชุดประเมินระยะขยายตัวของปากมดลูก

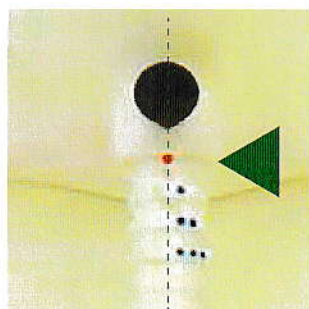
1. ติดตั้งชุดประเมินระยะขยายตัวของปากมดลูกเข้ากับแท่นยึด โดยให้จุดสีแดงบนแท่นยึด ตรงกับรอยบากของชุดประเมินฯ ตามภาพด้านล่าง



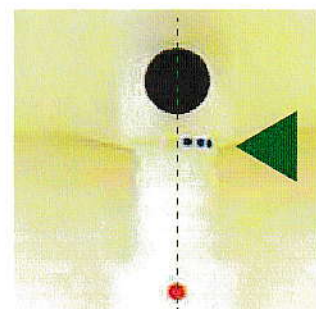
2. สามารถปรับตั้งระยะหัวเด็กที่เหมาะสมได้ โดยการดึงหมุดสีดำขึ้นแล้วเลื่อนแกนเส้าเข้า-ออก โดยสามารถปรับระดับได้ทั้งหมด 7 ระดับ



Station -3



Station 0



Station +3



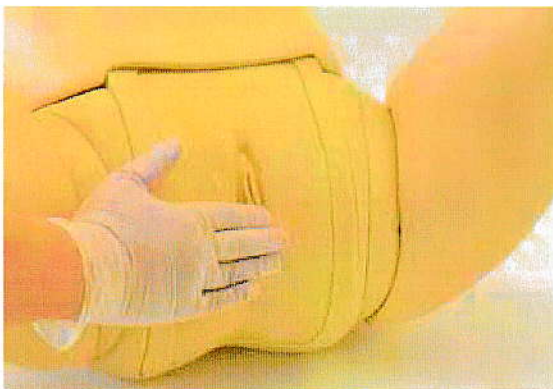
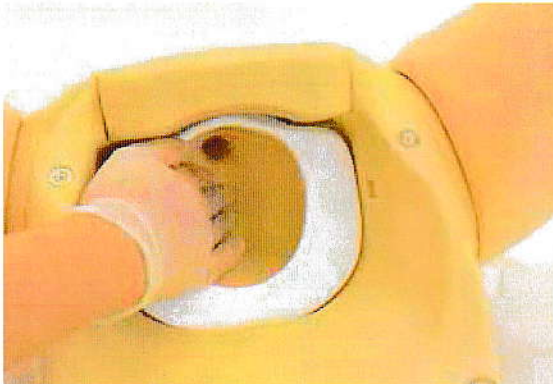
### การประกอบหุ่นฝึกทางสูติศาสตร์

3. ประกอบชุดปากมดลูกเข้ากับตัวหุ่นฝึกทางสูติศาสตร์ จากนั้นปิดฝาครอบห้องส่วนล่างโดยให้ยึดติดกับแม่เหล็กในตำแหน่งต่างๆ



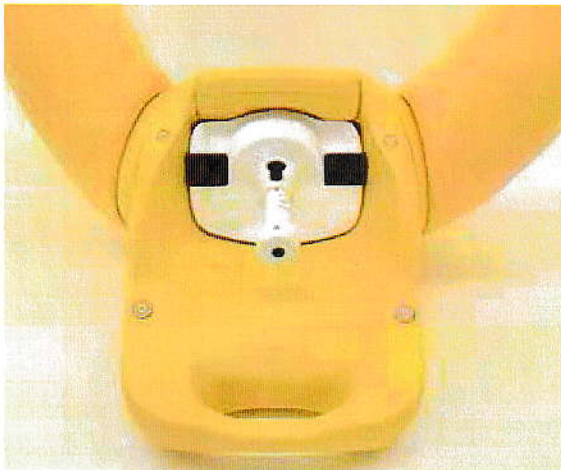
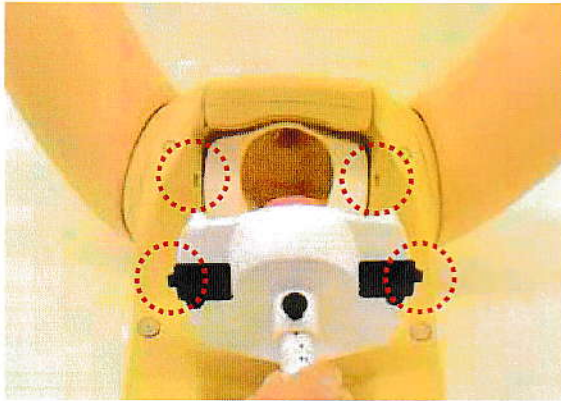
### การใส่เจลหล่อลื่น

1. ทาเจลหล่อลื่นบริเวณปากมดลูก, ช่องคลอด และ จุดประเมนระยะขยายตัวของปากมดลูก



## การติดตั้งชุดประเมินระยะขยายตัวของปากมดลูกเข้ากับหุ่นฝึกทางสูติศาสตร์

1. ใส่ชุดแทนประเมินระยะขยายตัวของปากมดลูกลงในหุ่นฝึก โดยยึดเดือยสีดำของชุดแทนฯ เข้ากับช่องยึดบนหุ่นฝึกฯ ใช้วิธีการดันเข้าไปตรงๆ ได้ยินเสียงคลิก



2. ปิดฝาครอบท้องส่วนล่างโดยให้ยึดติดกับแม่เหล็กในตำแหน่งต่างๆ

