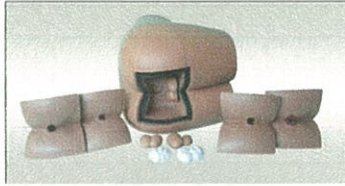


คู่มือการใช้งานและการดูแลรักษา

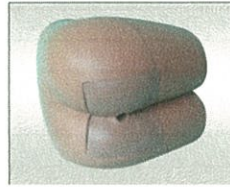
ชื่อรุ่น : S027 รุ่นฝึกการตรวจทวารหนักและต่อมลูกหมาก

วิธีการใช้ฝึกตรวจทวารหนัก

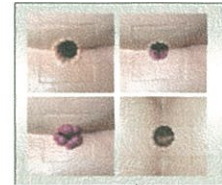
1. จัดวางหุ่นให้อยู่ตำแหน่งที่ถูกต้อง (รูปที่ 1)
2. นำแผ่นผิวหนังทวาร (ที่มีทวารหนักแต่ละชนิดติดตั้งอยู่) วางลงในช่องว่างของตัวหุ่น (รูปที่ 2)
3. เริ่มต้นใช้งาน ก่อนการใช้งานทุกครั้งควรทาสารหล่อลื่นให้กับหุ่นบริเวณรูเปิดทวารและทวารหนัก



รูปที่ 1



รูปที่ 2



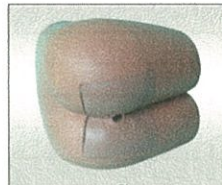
รูปที่ 3

วิธีการใช้ฝึกตรวจต่อมลูกหมาก

1. จัดวางหุ่นให้อยู่ตำแหน่งที่ถูกต้อง
2. นำก้อนต่อมลูกหมากที่มีพยาธิสภาพต่างๆ ติดตั้งในตัวหุ่น (รูปที่ 4)
3. นำแผ่นผิวหนังทวาร (ที่มีทวารหนักชนิดปกติติดตั้งอยู่) วางลงในช่องว่างของตัวหุ่น (รูปที่ 5)
4. เริ่มต้นใช้งาน ก่อนการใช้งานทุกครั้ง ควรทาสารหล่อลื่นให้กับหุ่นบริเวณรูเปิดทวารและทวารหนัก



รูปที่ 4



รูปที่ 5



ต่อมลูกหมากที่มีพยาธิสภาพต่างๆ

การดูแลรักษา

1. ก่อนการใช้งาน
 - 1.1 เช็ดทำความสะอาดด้วยผ้าให้แห้งสะอาด
 - 1.2 เช็ดทำความสะอาดด้วยน้ำสบู่ทั่วทุกบริเวณของหุ่น
 - 1.3 เช็ดทำความสะอาดด้วยผ้าให้แห้งสะอาด
 - 1.4 โรย/ทาแป้งฝุ่นให้ทั่วทุกบริเวณของหุ่น
2. หลังการใช้งาน
 - 2.1 เช็ดทำความสะอาดด้วยผ้าให้แห้งสะอาด
 - 2.2 เช็ดทำความสะอาดด้วยน้ำสบู่ทั่วทุกบริเวณของหุ่น
 - 2.3 เช็ดทำความสะอาดด้วยผ้าให้แห้งสะอาด
 - 2.4 โรย/ทาแป้งฝุ่นให้ทั่วทุกบริเวณของหุ่น
 - 2.5 เก็บใส่ภาชนะบรรจุและปิดผนึกให้แน่น
3. ข้อควรระวัง
 - 3.1 ควรหลีกเลี่ยงวัตถุ สิ่งของที่มีความแหลมหรือคมสัมผัสกับตัวหุ่น เพื่อป้องกันการฉีกขาด
 - 3.2 ควรหลีกเลี่ยงการขีดข่วนหรือเปื้อนของหมึกของปากกาชนิดต่างๆ เพราะจะไม่สามารถเช็ดทำความสะอาดได้
 - 3.3 ห้ามวางวัตถุอื่นกดทับตัวหุ่น เพื่อป้องกันชำรุดและเสื่อมสภาพ
 - 3.4 ควรหลีกเลี่ยงการร่วงหล่นจากที่สูงของหุ่น เพราะอาจทำให้หุ่นชำรุดเสียหายได้