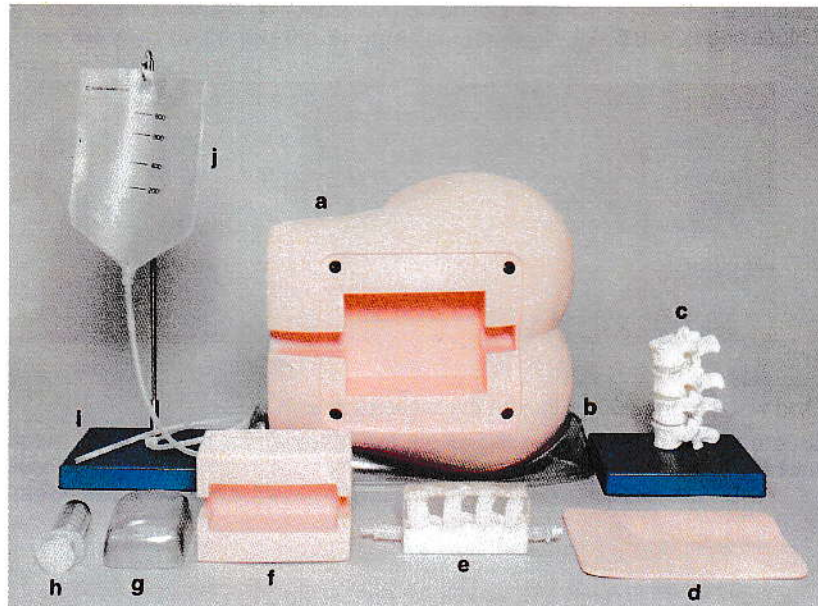


**คู่มือการใช้หุ่นฝึกเจาะไขสันหลัง
(M43B Lumbar Puncture Simulator for
Medical Professional Training)**



บริษัท ควอลิไฟด์ เทคดิง จำกัด

โครงการเนอวานาแอทเวิร์ก เลขที่ 877/14 ถนนพระราม 9

แขวงสวนหลวง เขตสวนหลวง กรุงเทพฯ 10250

โทร. 02-318-4793, 02-318-4651, 02-719-0842, 02-719-0848

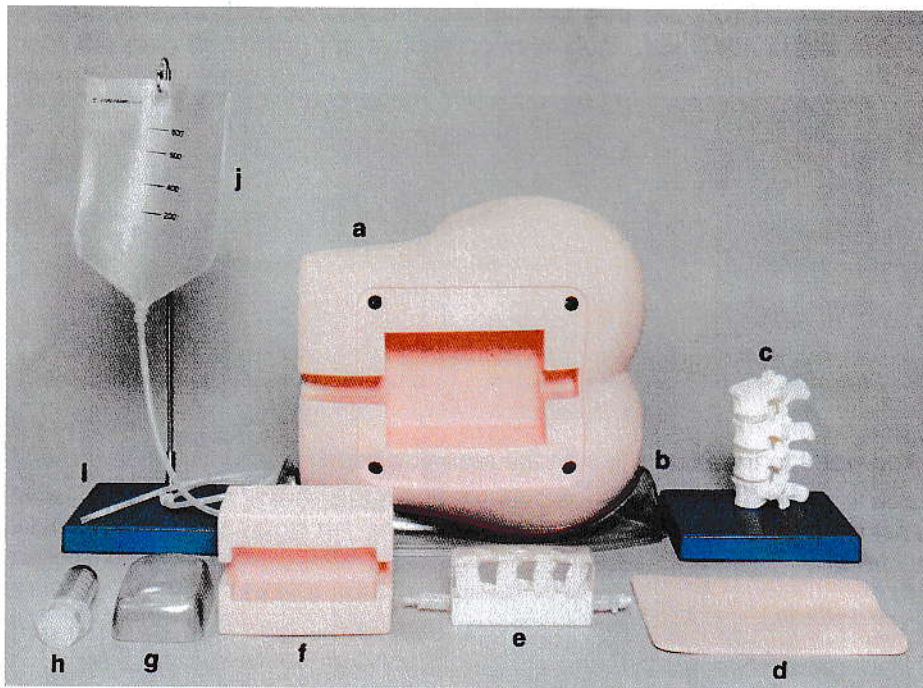
Fax 02-318-3270

E-mail : qt1977@gmail.com

หุ่นฝึกเจาะไขสันหลัง

M43B Lumbar Puncture Simulator for Medical Professional Training

ในชุดประกอบด้วย



- a) หุ่นจำลองสำหรับฝึกเจาะไขสันหลัง (lumbar region model)
- b) ฐานรองรับ หุ่นจำลองสำหรับฝึกเจาะไขสันหลัง
- c) หุ่นจำลองกระดูกสันหลังตอนเอว สำหรับการศึกษากายวิภาคศาสตร์
- d) แผ่นผิวหนัง
- e) หุ่นจำลองกระดูกสันหลังตอนเอว สำหรับการฝึกเจาะไขสันหลัง
- f) ฐานรองรับหุ่นจำลองกระดูกสันหลังตอนเอว สำหรับการฝึกเจาะไขสันหลัง
- g) ฐานรองรับ หุ่นจำลองสำหรับฝึกเจาะไขสันหลัง ขนาดเล็ก
สำหรับการฝึกหลายท่าน (ต้องมีผู้ช่วยประคองหุ่น)
- h) กระบอกฉีดยา
- i) เล้าเขวนถุงของเหลว
- j) ถุงของเหลว



บริษัท ควอลิตี้เทรดดิ้ง จำกัด
QUALIFIED TRADING CO., LTD.

โครงการเนอวานา แอทเวิร์ค เลขที่ 877/14 ถนนพระราม 9

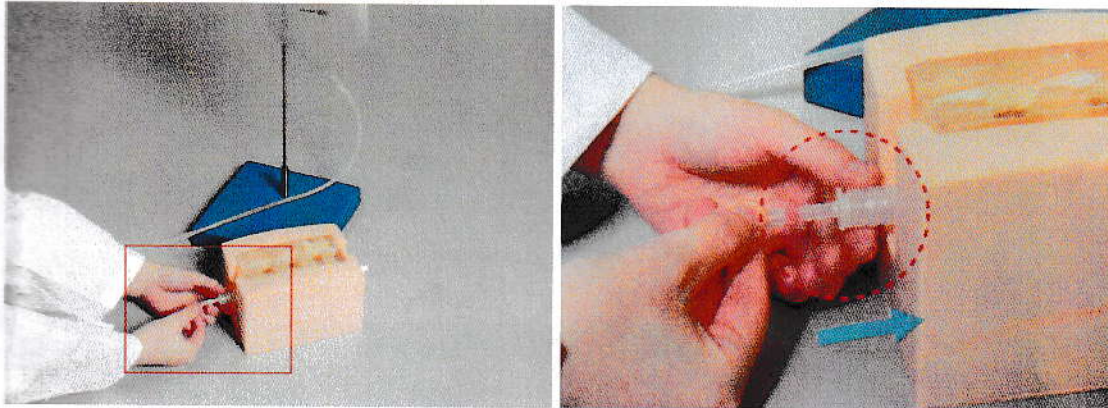
แขวงสวนหลวง เขตสวนหลวง กรุงเทพฯ 10250

โทร. 02-318-4793, 02-318-4651, 02-719-0848 Fax 02-318-3270

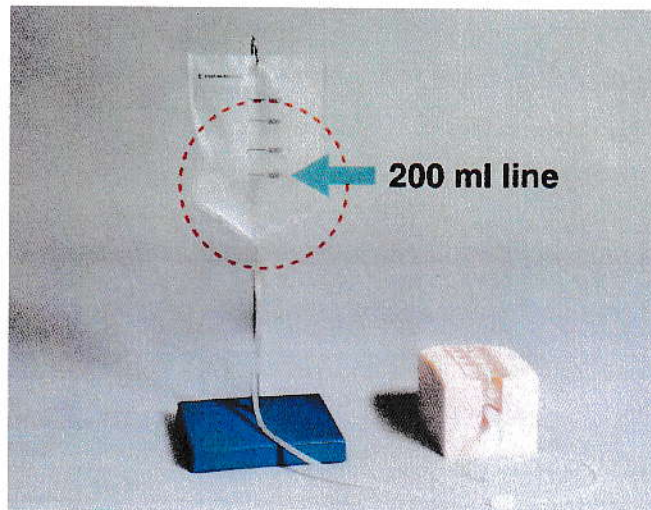
e-mail : qt1977@gmail.com เลขประจำตัวผู้เสียภาษี 0105520007631

การติดตั้ง

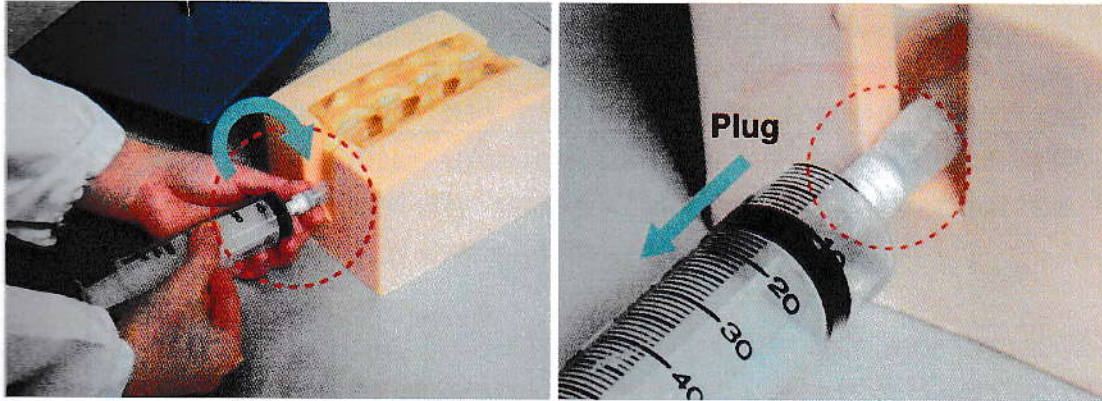
1. ต่อกสายยางจากถุงของเหลวเข้ากับตัวเชื่อมต่อที่บริเวณหุ่นจำลองกระดูกสันหลังตอนเอว สำหรับการฝึกเจาะไขสันหลังที่สวมเข้ากับฐานรองรับหุ่นจำลองกระดูกสันหลังตอนเอว สำหรับการฝึกเจาะไขสันหลังแล้ว (e และ f)



2. เติมน้ำเข้าสู่ถุงของเหลว จนถึงขีด 200 มิลลิลิตร



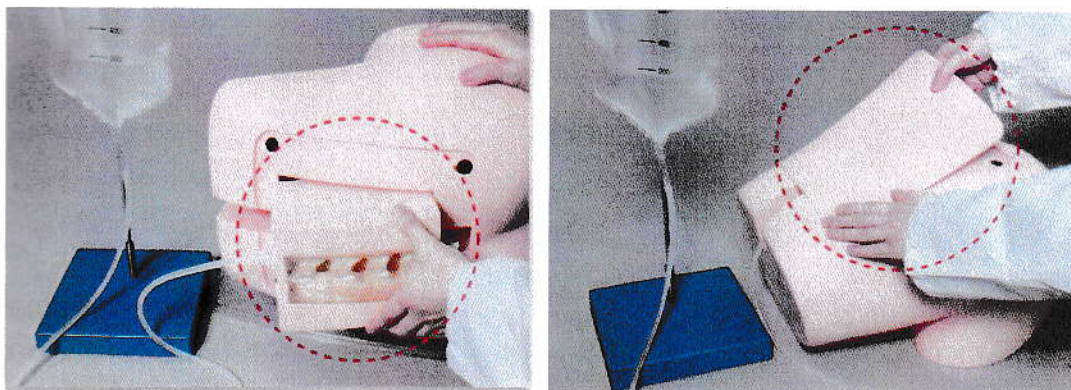
3. ต่อกะบอกชนิดยาเข้ากับปลั๊กด้านตรงข้ามกับที่ต่อกสายยางจากถุงของเหลว โดยสวมและหมุนในทิศทางตามเข็มนาฬิกาเพื่อล็อกกะบอกชนิดยาให้เข้าที่ ดึงของเหลวเข้าสู่กะบอกชนิดยาเล็กน้อย หากยังมีอากาศค้างอยู่ภายในระบบ สามารถเอียงหุ่นเล็กน้อยและดึงของเหลวเข้าสู่กะบอกชนิดยาอีกจนฟองอากาศหมดไป



4. เมื่อเติมส่วน e และ f ด้วยน้ำแล้ว ถอดกระบอกฉีดยาออกจากปลั๊กโดยการหมุนในทิศทางทวนเข็มนาฬิกา และบีบปิด clamp ที่สายยางจากถุงของเหลว



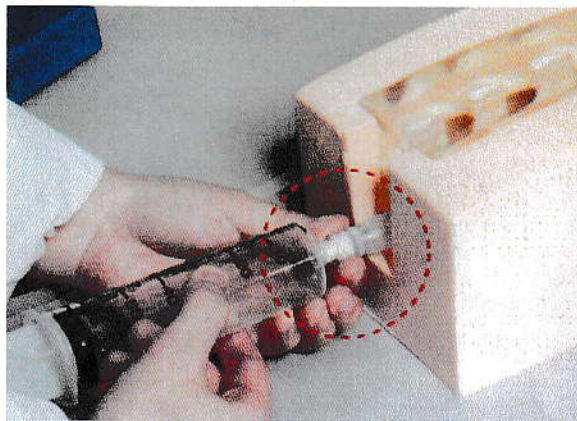
5. สอดส่วน e และ f เข้าสู่ช่องว่างของหุ่นจำลองสำหรับฝึกเจาะไขสันหลัง (a) และสามารถใช้สเปรย์หล่อลื่นฉีดพ่นหากจำเป็น จากนั้น คดุมหุ่นจำลองสำหรับฝึกเจาะไขสันหลัง (a) ด้วยแผ่นผิวหนัง (d)



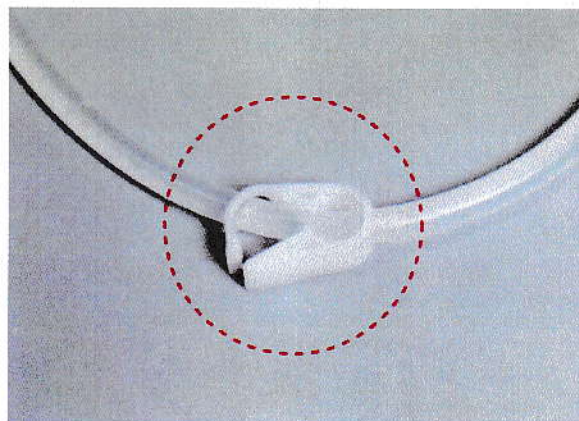
6. หุ่นอยู่ในสภาพพร้อมใช้งาน โดยมีฐานรองรับสำหรับการฝึกคนเดียว หรือการฝึกหลายคน

การทำความสะอาด

1. ถอดแผ่นผิวหนัง (d) และถอดส่วน e และ f ออกจากหุ่นจำลองสำหรับฝึกเจาะไขสันหลัง (a)
2. ดึงลูกสูบกระบอกฉีดยามาที่จุด 50 cc ลีอกกระบอกฉีดยาเข้ากับปลั๊กโดยการหมุนในทิศทางตามเข็มนาฬิกา



3. เปิด clamp ที่สายยางจากถุงของเหลว



4. ดันอากาศจากกระบอกฉีดยาเข้าไป เข้าสู่หุ่นจำลองกระดูกสันหลังตอนเอวสำหรับการฝึกเจาะไขสันหลัง ที่สวมเข้ากับฐานรองรับหุ่นจำลองกระดูกสันหลังตอนเอวสำหรับการฝึกเจาะไขสันหลัง (e และ f) จนหมด

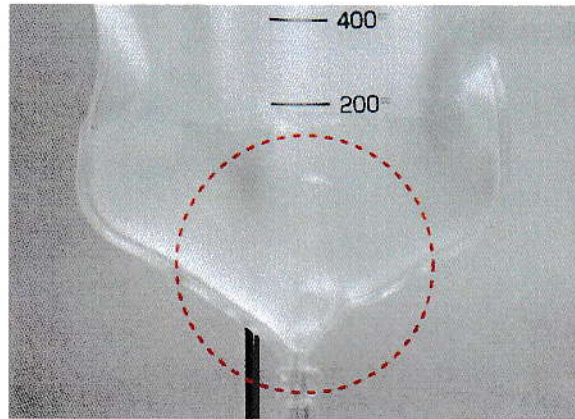
บริษัท ควอลิตี้เทรดดิ้ง จำกัด
 QUALIFIED TRADING CO., LTD.

โครงการเนอวานา แอทเวิร์ด เลขที่ 877/14 ถนนพระราม 9

แขวงสวนหลวง เขตสวนหลวง กรุงเทพฯ 10250

โทร. 02-318-4793, 02-318-4651, 02-719-0848 Fax 02-318-3270

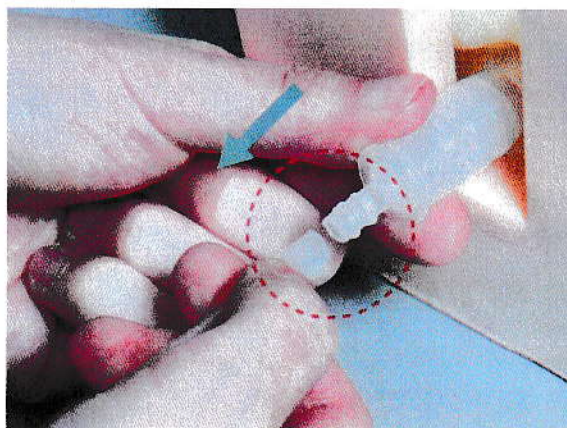
e-mail : qt1977@gmail.com เลขประจำตัวผู้เสียภาษี 0105520007631



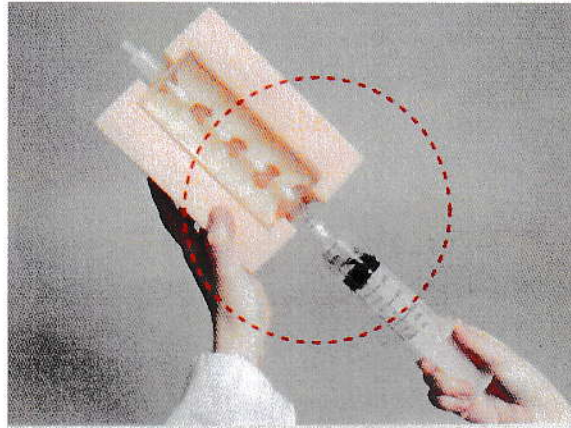
5. ปิด clamp ที่สายยางจากถุงของเหลว



6. หมุนกระบอกฉีดยาในทิศทางทวนเข็มนาฬิกาเพื่อถอดออกจากปลั๊ก
7. ถอดสายยางจากถุงของเหลว ออกจากตัวเชื่อมต่อ



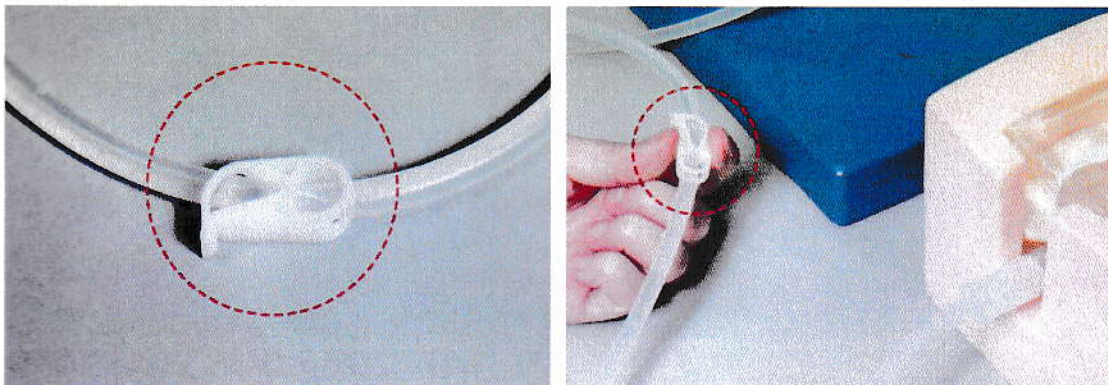
8. ตรวจสอบว่ามีน้ำตกค้างอยู่ภายในหุ่นหรือไม่ หากพบว่ามี ให้ตอกระบอกฉีดยาเข้ากับหุ่นอีกครั้ง คำน้หุ่่นลง และใช้กระบอกฉีดยาเพื่อดันอากาศเข้าภายในหุ่นเพื่อไล่น้ำออก



9. ถอดกระบอกฉีดยาออกโดยการหมุนในทิศทางทวนเข็มนาฬิกา
 10. เทน้ำออกจากถุงของเหลว

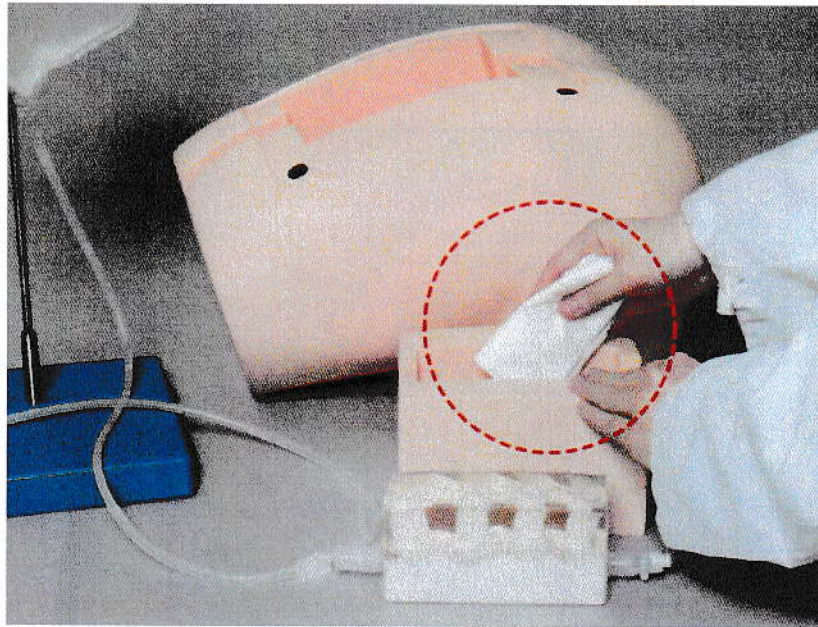
คำแนะนำสำหรับการใช้หุ่นที่เติมน้ำ

1. ตรวจสอบว่า clamp ของถุงของเหลวปิดอยู่เสมอ ยกเว้นระหว่างการฝึก



หมายเหตุ เมื่อมีน้ำอยู่ภายในถุงของเหลว และ clamp ของถุงของเหลวเปิดออก จะเกิดแรงดัน ซึ่งเหมาะสำหรับการฝึกวัด central pressure อย่งไรก็ดี เมื่อใช้หุ่นมาส์กระยะ หุ่นจะเกิดรอยร้วจากการแทงเข็มซ้ำหลายๆ ครั้ง และจำเป็นต้องเปลี่ยนอะไหล่
 โปรดเก็บหุ่นให้แห้ง เมื่อไม่ใช้งาน และปิด clamp จากถุงของเหลวเสมอ

2. เมื่อเสร็จสิ้นการฝึก โปรดถอดฐานรองรับหุ่นจำลองกระดูกสันหลังตอนเอวสำหรับการฝึกเจาะ
ไขสันหลัง (f) ออกจากหุ่นจำลองกระดูกสันหลังตอนเอวสำหรับการฝึกเจาะไขสันหลัง (e) และ
ขีดบริเวณดังกล่าวให้แห้ง และตรวจสอบว่าส่วน (e) และ (f) แห้งสนิทก่อนการเก็บรักษา



หมายเหตุ ไม่ว่า clamp ของถุงของเหลวจะเปิดหรือปิด เมื่อเติมน้ำเข้าภายในหุ่นแล้ว
อาจเกิดการรั่วซึมตามปกติเนื่องจากแรงดันของน้ำ เพื่อป้องกันมิให้เกิดความ
เสียหายต่อหุ่น โปรดขีดส่วน (e) และ (f) หลังการแทงเข็มทุกครั้ง

หากต้องการสอบถามข้อมูลเพิ่มเติม โปรดติดต่อ

บริษัท ควอลิไฟด์ เทรดดิ้ง จำกัด

โทรศัพท์ 02)318-4651 02)318-4793

โทรสาร 02)318-3270