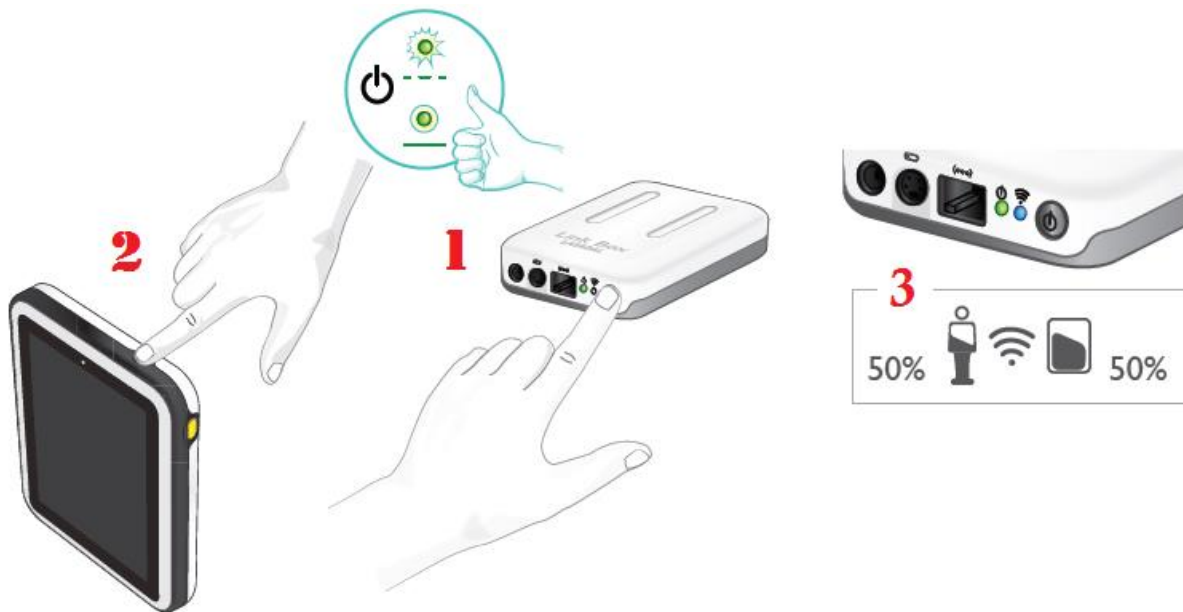


---คำแนะนำในการใช้ SimPad ร่วมกับหุ่น---

1. เปิด Link Box ที่ต่ออยู่กับตัวหุ่น (รอกันที่ Link Box มีไฟสีเขียวปรากฏ 2 ดวง)
2. จากนั้นจึงเปิด SimPad
3. SimPad จะเชื่อมต่อกับ Link Box โดยอัตโนมัติ และไฟที่ Link Box เป็นสีฟ้า ระบบหุ่นพร้อมใช้งาน



4. กรณี SimPad ไม่เชื่อมต่อกับ Link Box ให้ตรวจสอบโดยดูที่การเชื่อมต่อ Wifi (สัญลักษณ์ที่มุมบนขวา ดังรูป 3) ว่ามีการจับคู่กับ Link Box ของตัวหุ่นที่ใช้อยู่หรือไม่ (สังเกตว่าปรากฏรูปหุ่นหรือไม่) หากไม่เชื่อมต่อสามารถใช้สาย LAN ต่อระหว่าง SimPad กับ Link Box
5. แบตเตอรี่ของ SimPad และ Link Box ในระหว่างการใช้งานควรให้มีมากกว่า 30 % และควรชาร์จ External Battery ก่อนนำมาใช้งาน ไม่ควรชาร์จ External Battery ในระหว่างที่ต่อใช้งานอยู่กับ Link Box หรือหาก External Battery Low ในระหว่างที่ใช้งานสามารถใช้ไฟตรงต่อกับ Link Box และดึง External battery ออกแยกมาชาร์จได้ **ห้ามให้แบตเตอรี่ของ SimPad หมดยกจนเครื่องดับโดยเด็ดขาด เนื่องจากส่งผลต่ออายุการใช้งานของแบตเตอรี่**
6. เมื่อจบสถานการณ์ให้กดปุ่ม End session ทุกครั้ง และหากต้องการเริ่ม session ใหม่ จึงกด New session (เพื่อป้องกันความผิดพลาดขณะใช้งาน)

---ข้อแนะนำและข้อระมัดระวังในการใช้หุ่น---

1. ล้างมือหรือสวมถุงมือทุกครั้งก่อนสัมผัสหุ่น
2. วางหุ่นบนพื้นผิวที่สะอาด หลีกเลี่ยงให้หุ่นโดนน้ำ (ยกเว้นในส่วนของที่ระบุในคู่มือ)
3. หลีกเลี่ยงให้หุ่นเปื้อนหมึก หรือปากกาโดยเด็ดขาด
4. หลีกเลี่ยงการแกะดวงตา หรือแกะ Pulse ที่คอและแขน
5. หลีกเลี่ยงนวดคอหุ่นเพราะอาจทำให้ Pulse ที่คอเสียหาย
6. ระมัดระวังผิวหนังหุ่นฉีกขาด

จอแสดงผล SimPad

